

REX-CBU2 当社 USB2.0 対応ドライバの更新手順

～ Windows2000 編 ～

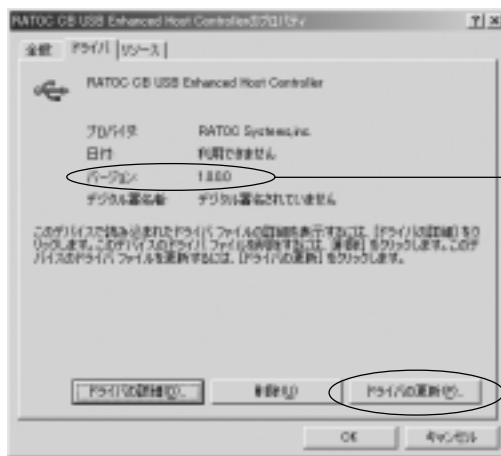
まず、最新版のドライバを当社ホームページより入手します。
解凍 (ダブルクリック) すると「CBU2」フォルダが作成されます。

デバイスマネージャを開きます。



「USB (Universal Serial Bus) コントローラ」の「RATOC CB USB Enhanced Host Controller」をダブルクリックします。

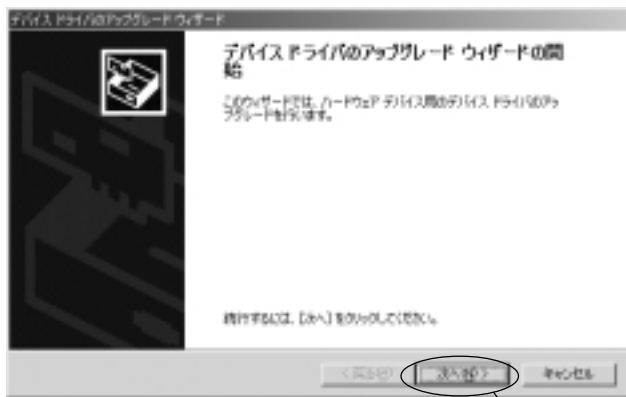
「RATOC CB USB Enhanced Host Controller のプロパティ」画面が開きます。



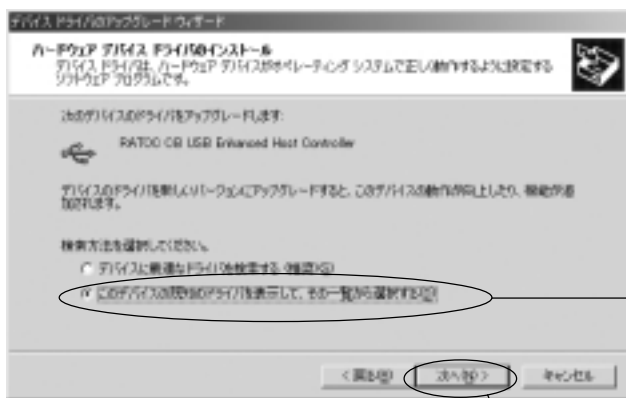
バージョンが「2.40.0.0」以上の場合、更新の必要はありません。

「ドライバ」のタグをクリックし、「ドライバの更新」ボタンをクリックします。

「ハードウェアの更新ウィザードの開始」画面が表示されます。

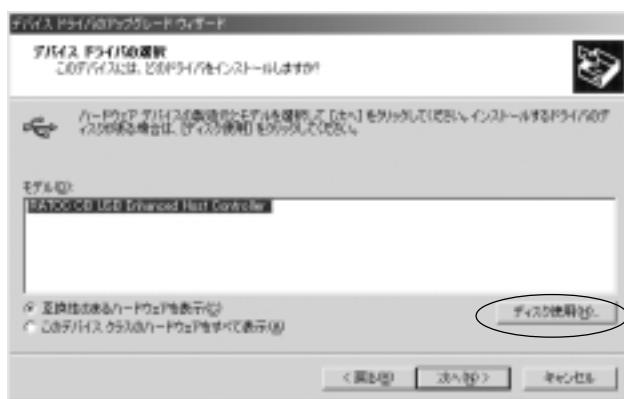


「次へ>」ボタンをクリックします。

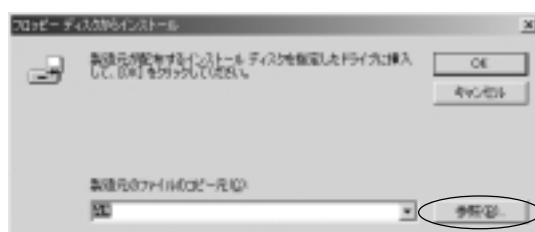


「このデバイスの既知のドライバを表示して、その一覧から選択する」をチェックします。

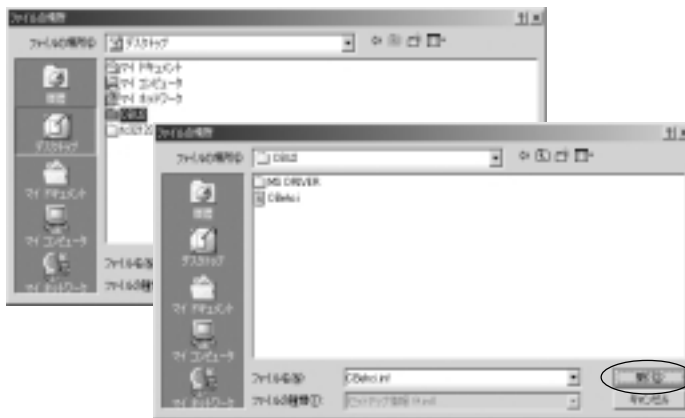
「次へ>」ボタンをクリックします。



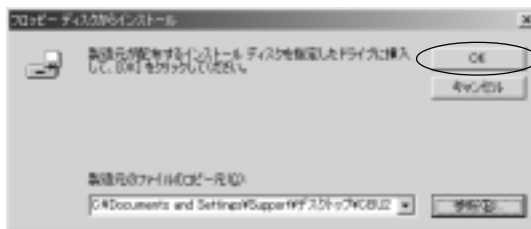
「ディスク使用」ボタンをクリックします。



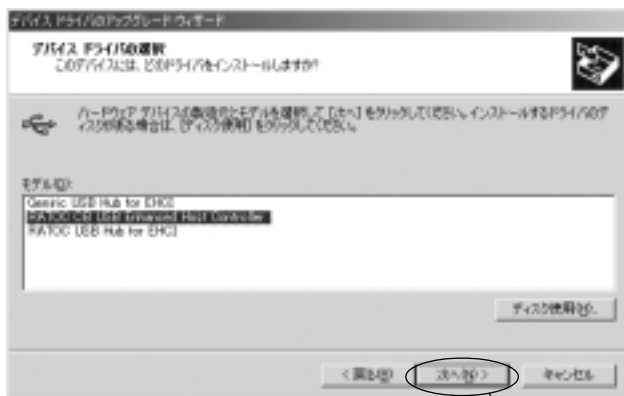
「参照」ボタンをクリックします。



デスクトップにドライバを解凍した場合、左記のように表示されます。
解凍した場所に併せて「CBU2」フォルダを指定して「開く」ボタンをクリックしてください。



「OK」ボタンをクリックします。

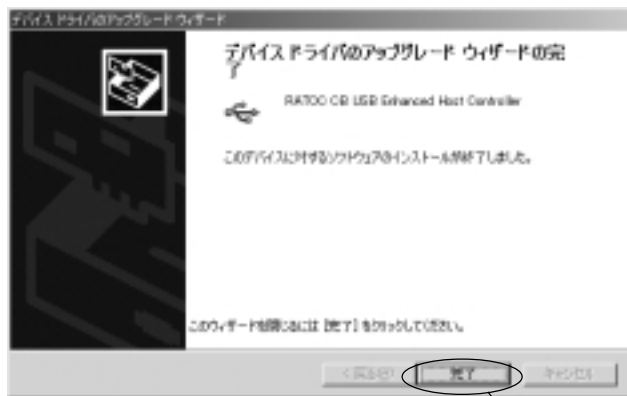


「次へ>」ボタンをクリックします。



「次へ>」ボタンをクリックします。

「デバイスドライバのアップグレードウィザードの完了」画面が表示されます。



「完了」ボタンをクリックします。

「プロパティ」画面に戻ります。



バージョンが「2.40.0.0」以上になっていることを確認します。

「閉じる」ボタンをクリックします。

デバイスマネージャに戻ります。以上で当社ドライバの更新は完了です。