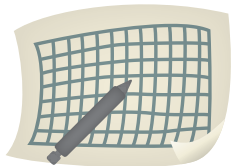
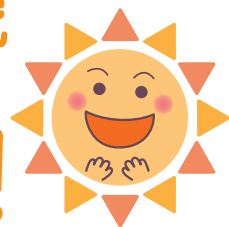


ワットチェッカーを使って、自由研究

# 電気を調べよう!



電気製品はどのくらいの電気を使って動いているのか、はかってみましょう。

※かならず大人の人といっしょにおこないましょう。

## 1. 準備

ワットチェッカーとスマートフォンを用意します。

スマホ・タブレット  
画面に表示する

ワットチェッカー  
電気の量をはかる



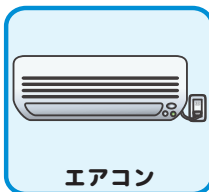
つないだ電気製品の電気の量をはかれる

ブルートゥース

Bluetooth ワットチェッカー (REX-BTWATCH1)

- 使用している電気の量 (消費電力) をスマホやタブレットに表示できる!
- 電気をはかり続けて、1 時間に使った電気の量 (消費電力量) を確認できる!

## 2. 調べるものを決めてはかりましょう



### ● 調べ方

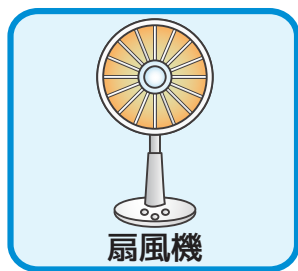
- (1) コンセントにワットチェッカーを取り付けます
- (2) 調べるものをワットチェッカーにつなぎます
- (3) スマートフォンで電気の量や電気代を見ます
- (4) 記入シートに値を書きます



## 3. まとめ

「○○の電気の量が一番多かった」「○○を1時間使うと電気代がいくらかかった」など、電気の使われ方で気がついたことを書きましょう。

# 自由研究：電気を調べよう！記入シート



風量		強	中	弱
首振	有		W	W
	無		W	W



エコ設定	通常	省エネ			
電源: オン	音量				
	大	小	大	小	
電源: オフ	W	W	W	W	
	W		W		



設定温度	高	低
扉: 閉		W
冷蔵室: 開		W
冷凍室: 開		W



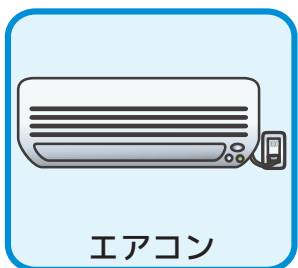
	自動	強	弱
電源: オン			
	W	W	W
電源: オフ	W		



動作設定	高速	省電力
電源: オン		W
画面: オフ		W
電源: オフ	W	W



	ゲーム中	ゲーム無
電源: オン		
	W	W
電源: オフ	W	



温度設定		°C	°C
冷房		W	W
除湿		W	W
電源: オフ		W	W

一番消費電力が大きかったもの

一番消費電力が小さかったもの

## 気がついたこと

---



---



---



---



---