

REX-PC156C マニュアル補足事項

ラトックシステム株式会社
2004年9月

このたびは、REX-PC156C 56Kbps DATA/14,4Kbps FAX modem PCI Cardをご愛顧頂きまして誠にありがとうございます。

Windows XP ServicePack2 は従来のWindows XPと認識方法や画面が異なります。以下に追加箇所を記載致しますので、併せてご参照ください。

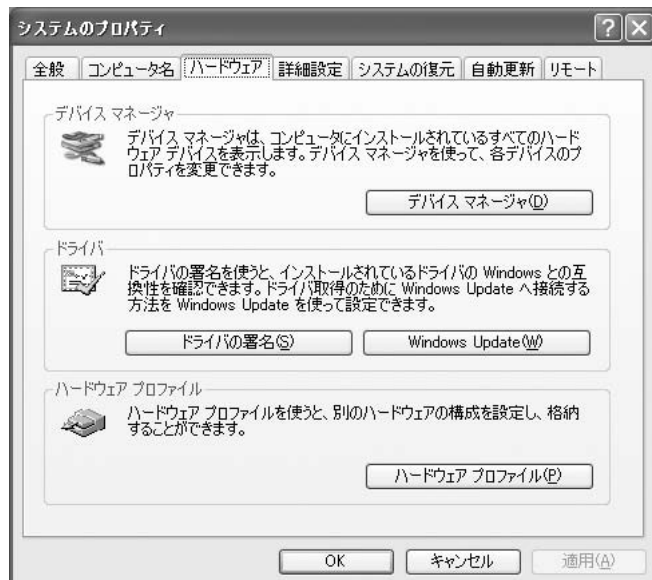
1. Windows XP ServicePack2 のインストール

1-1. ドライバのインストール

パソコンを立ち上げると、自動で、OS標準のドライバがインストールされます。(インストール画面は表示されません。また添付のCD-ROMは使用しません。)

1-2. インストールの確認とモデムとの通信

1. 「スタート」「コントロールパネル」「パフォーマンスとメンテナンス」「システム」をクリックします。「ハードウェア」タブを選び、「デバイスマネージャ」をクリックします。



2. 「モデム」の「+」をクリックして「SoftV92 Data Fax Modem」が登録されていることを確認し、「SoftV92 Data Fax Modem」をダブルクリックすると次頁の画面を表示します。



3. 「SoftV92 Data Fax Modemのプロパティ」画面にて「このデバイスは正常に動作しています」と表示されているのを確認します。次に「診断」タブをクリックしてください。



4. 「モデムの照会」を選び、以下の画面に変わるのを確認します。「OK」をクリックして処理を終了してください。



< 補足 >

「電源の管理」画面を表示します。スタンバイからモデム経由で復帰させる場合は、「このデバイスで、コンピュータのスタンバイ状態を解除できるようにする」にチェックを入れてください。ただし、パソコンによっては復帰出来ない場合があります。

