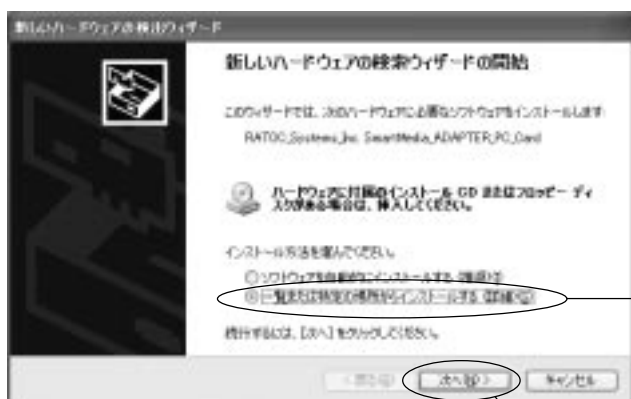


REX-SMA01/V/F WindowsXP インストールガイド(Web用)

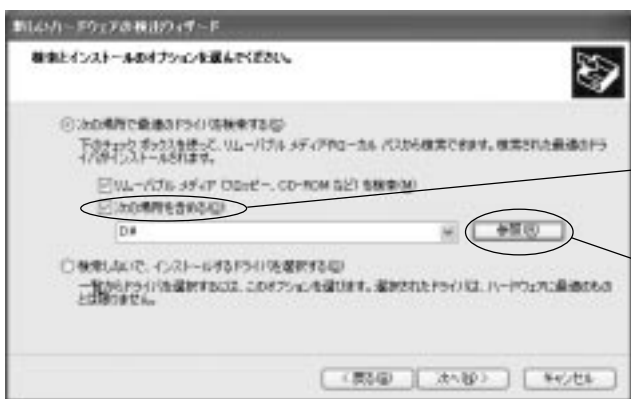
まず、当社ホームページより対応ドライバをダウンロード・解凍してください。パソコンのPCMCIAスロットにREX-SMA01を装着します。以下の画面が表示されますので、手順に従いインストールを行ってください。

「新しいハードウェアの検索ウィザードの開始」画面が表示されます。



「一覧または特定の場所からインストールする (詳細)」を選択します。

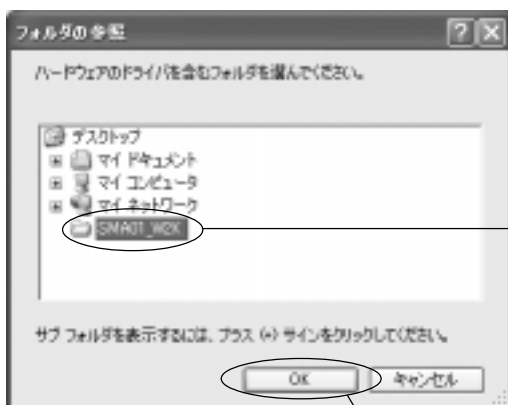
「次へ>」ボタンをクリックします。



「次の場所を含める」をチェックします。

「参照」ボタンをクリックします。

「フォルダの参照」画面が表示されます。



ダウンロード・解凍したフォルダ (例:「Sma01_W2K」) を選択します。

参考

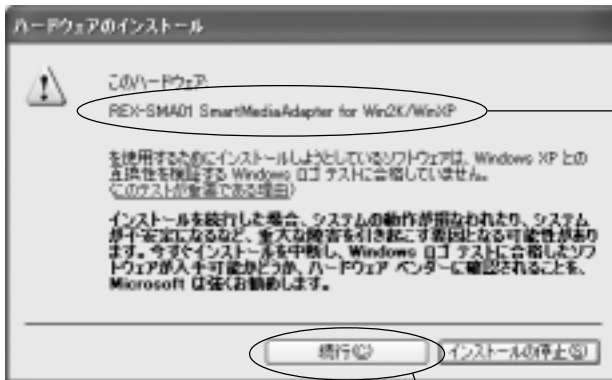
左記画面は、デスクトップ上でダウンロード・解凍した場合です。

「OK」ボタンをクリックします。

元の画面に戻ります。



「次へ>」ボタンをクリックします。



「REX-SMA01 SmartMediaAdapter for Win2K/XP」が表示されていることを確認します。

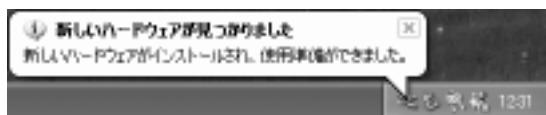
「続行」ボタンをクリックします。

「新しいハードウェアの検索ウィザードの完了」画面が表示されます。



「REX-SMA01 SmartMediaAdapter for Win2K/XP」が表示されていることを確認します。

「完了」ボタンをクリックします。

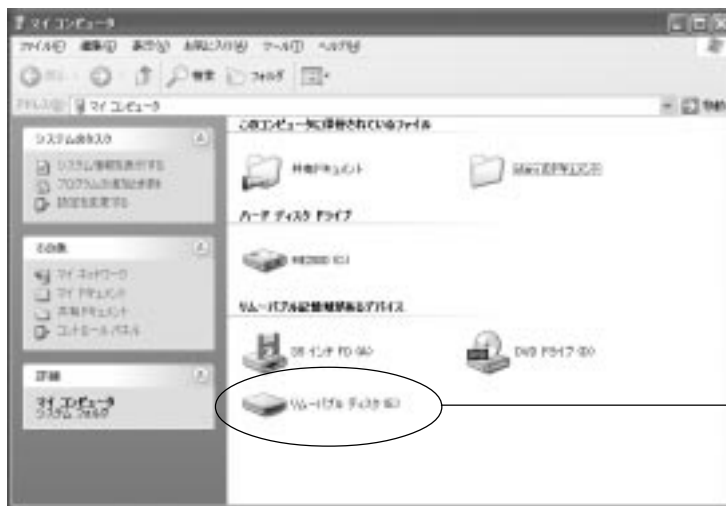


右下に「新しいドライバがインストールされ、使用準備ができました。」と表示されるまでお待ちください。
場合により、再起動が必要な場合があります。

認識を確認します。



[スタート] ボタンから [マイコンピュータ] を選択し、マイコンピュータを開きます。



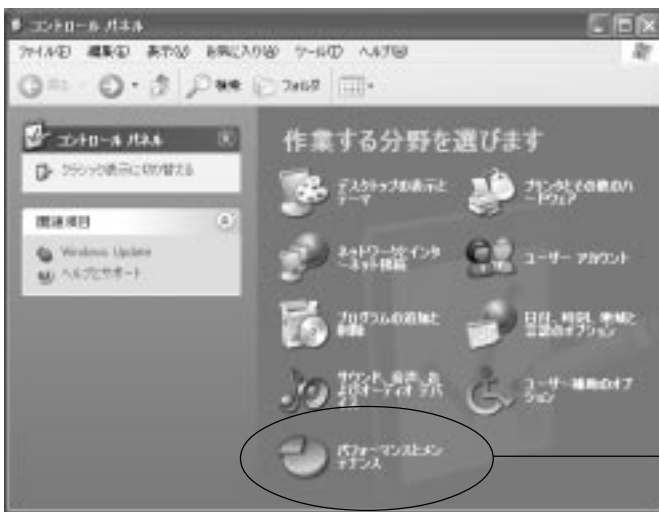
「リムーバブルディスク」アイコンが増えていることを確認します。

以上でインストールは完了です。

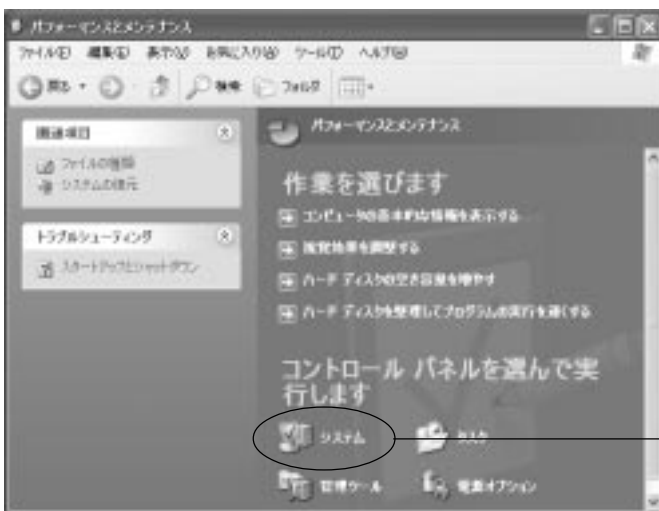
デバイスの確認



[スタート]ボタンから [コントロールパネル] を選択し、コントロールパネルを開きます。

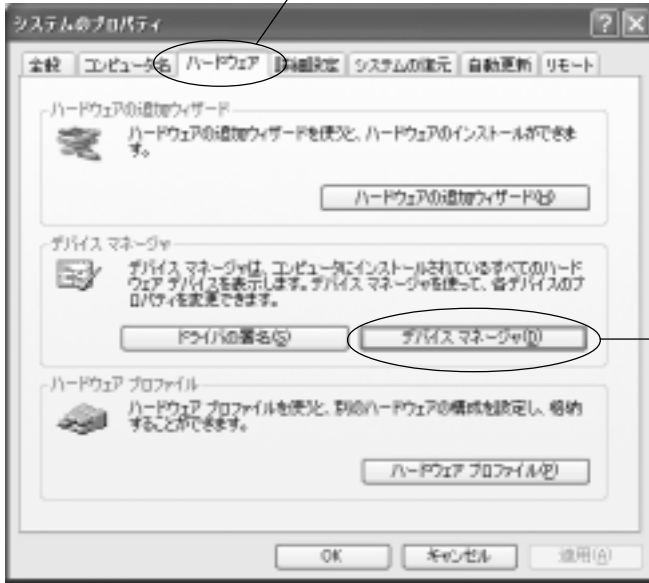


[パフォーマンスとメンテナンス] をクリックします。



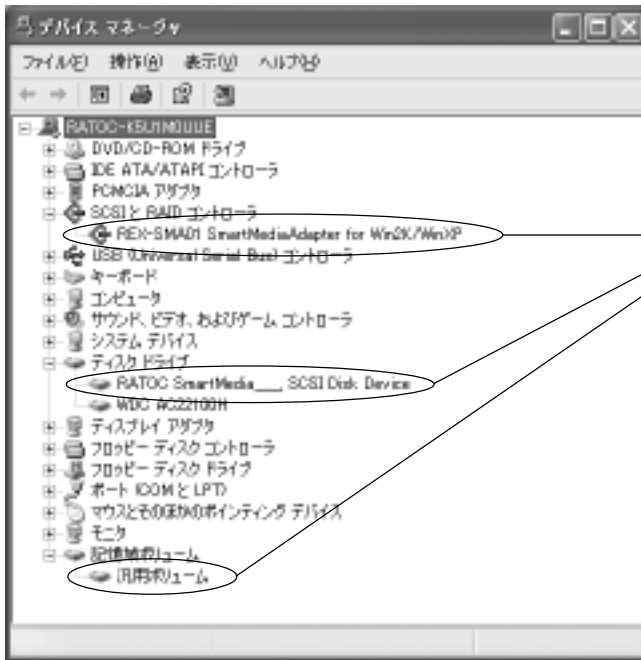
[システム] をクリックします。

「ハードウェア」タグをクリックします。



「デバイスマネージャ」ボタンをクリックします。

デバイスマネージャが開きます。



「SCSI と RAID コントローラ」に「REX-SMA01 SmartMediaAdapter for Win2K/XP」、「ディスクドライブ」に「RATOC SmartMedia... SCSI Disk Device」、「記憶域ボリューム」に「汎用ボリューム」が登録されていることを確認します。