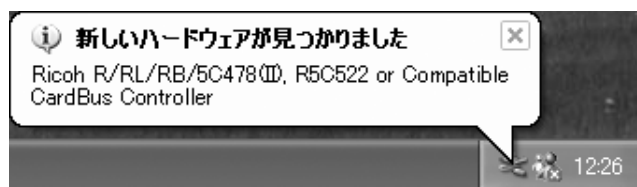


# REX-CBS51 WindowsXP インストールガイド

パソコンのPCI スロットおよびISA スロットに製品を装着し、パソコンを起動します。  
自動で下記画面が右下に表示されます。OS標準のドライバでインストールされますので、しばらくお待ちください。



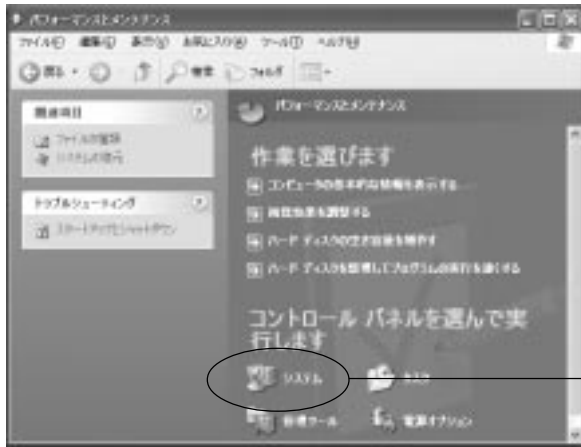
## デバイスの確認



[スタート] ボタンから [コントロールパネル] を選択し、コントロールパネルを開きます。



[パフォーマンスとメンテナンス] をクリックします。



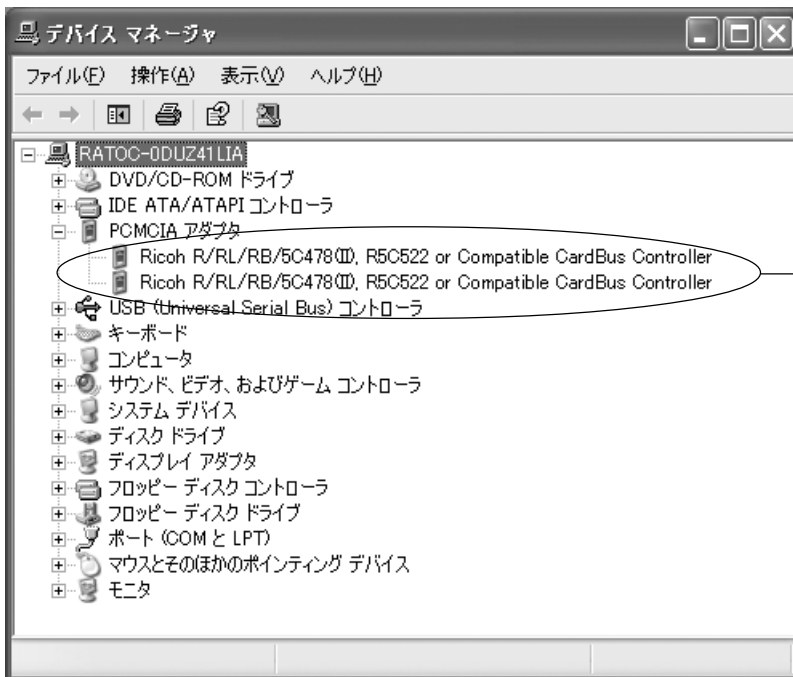
[システム] をクリックします。

「ハードウェア」タグをクリックします。



「デバイスマネージャ」ボタンをクリックします。

デバイスマネージャが開きます。



「PCMCIAアダプタ」に「Ricoh R/RL/RB/5C478(II) R5C522 or Compatible CardBus Controller」が2つ登録されていることを確認します。

以上でインストールは完了です。