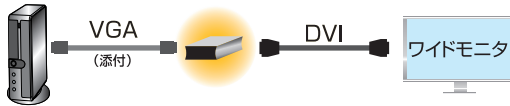


## 大画面テレビの他にも接続できる!

### ■DVIモニタを接続

パソコンにDVI端子がなくても、VGA端子に本製品を装着すれば、モニタのDVI端子に接続できる。



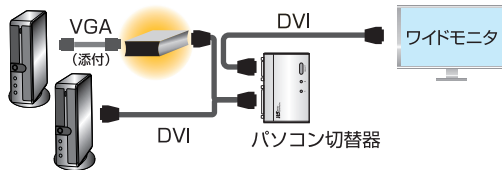
### ■プロジェクタを接続

VGA端子に本製品を装着すれば、プロジェクタのHDMI端子に接続できる。

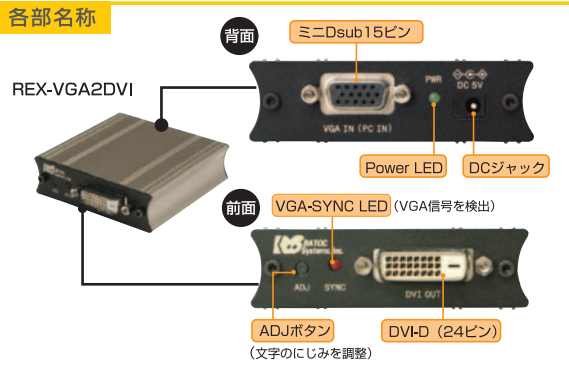


### ■DVIモニタ用パソコン切替器に接続

VGA端子のみ搭載のパソコンに本製品を装着してDVIモニタ対応の切替器に接続し、DVI端子搭載パソコンとモニタを共有できる。



### 各部名称



#### 【ご注意】

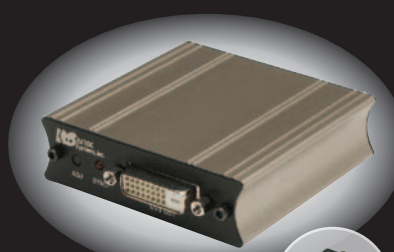
※ホームページの動作確認済みリストに、動作可能もしくは動作不可能なモニタおよびテレビなどの機種情報を掲載しています。記載されていない機種は正常に動作しない場合があります。

※本製品は、解像度やリフレッシュレートの交換機能・スケラ機能を搭載していません。ご使用のパソコン(ビデオカード)、モニタ/テレビ/プロジェクタの対応解像度/リフレッシュレートを予めご確認ください。

※本製品はビデオ信号をアナログRGBからDVI-Dへ変換するためのものであり、ビデオ信号の品質を向上させる機能や、劣化を防止する機能はありません。ご使用のビデオカードやモニタ、ケーブルによっては、画像にノイズが発生するなどの現象が発生することがあります。

## パソコンのVGA信号をDVI/HDMI信号に変換!

# VGA to DVI/HDMI 変換アダプタ



型番 REX-VGA2DVI  
JANコード 4949090400245

HDMI変換コネクタ  
添付

型番	REX-VGA2DVI
名称	VGA to DVI/HDMI 変換アダプタ
対応パソコン	VGA端子(ミニD-sub15ピン)用コネクタを装備したWindows PC ※Macでは使用できません。
対応モニタ	DVIもしくはHDMI端子を装備したパソコン用モニタ、テレビ、プロジェクタ ※シングルリンクのみ対応(デュアルリンクには対応していません)
対応解像度	下記の解像度のなかで、ご使用のパソコン(ビデオカード)とモニタが対応しているもの 1920×1200(WUXGA)、1920×1080p(フルHD)、1280×960(Quad-VGA)、 1280×800(WXGA)、1600×1200(UXGA)、1680×1050(WXGA+)、 1280×1024(SXGA)、1440×900(WXGA+)、1280×768(WXGA)、 1280×720p(HDTV 720p)、1024×768(XGA)、1360×768(フルワイドXGA)、 800×600(SVGA)、640×480(VGA) ※1920×1080p、1280×720pはHDMI接続のみ有効。DVI接続では表示されません。
リフレッシュレート	60Hz
入出力信号	入力: アナログRGB 出力: DVI-D/シングルリンク
接続コネクタ	パソコン接続側: D-sub15ピン メス モニタ/テレビ/プロジェクタ接続側: DVI-D24ピン メス ※モニタ接続ケーブルとして、DVI-D 24ピンケーブルもしくはHDMIケーブルを別途ご用意ください。 (HDMI端子に接続する場合は、添付のHDMI変換コネクタを使用してください)
LED/ボタン	VGA-SYNC LED (SYNC): VGA同期信号検出で赤色に点灯 Power LED (PWR): 通電で緑色に点灯 ADJボタン (ADJ): 文字のにじみ調整
ACアダプタ	入力: AC 100~240V 50-60Hz 出力: DC 5V/1A
電源電圧	+5V (ACアダプタより供給)
消費電流	Typ.479mA (1920×1200表示時)
動作環境	温度: +0~55℃、湿度: 20~80% (ただし結露しないこと)
外形寸法/重量	76(W)×73(D)×22(H)mm (突起部含まず)/約150g
材質	筐体: アルミ 板金: 鋼板
製品内容	REX-VGA2DVI本体、ACアダプタ、HDMI変換コネクタ、VGAケーブル(ミニD-sub15pinケーブル)約30cm、ユーザーズマニュアル、保証書(1年間)

#### 【ご注意】

※本製品は HDCP には対応していません。HDCP により保護されたコンテンツの再生には使用できません。

※予告なく外観または仕様の一部を変更することがあります。※写真の色は実際と若干異なる場合があります。

※パソコン自動切替器(KVMスイッチ)に接続する場合は、画面にノイズが発生するなどの現象が発生することがあります。

※パソコン、ビデオカードによっては、BIOSメニューが表示されない場合があります。

※大画面テレビによっては、適正画面モード(フル、ジャストなど)を選択しても画面の周囲が表示されない場合があります。

※本製品は国内仕様となっており、海外についての保守およびサポートはおこなっておりません。

※資料のご請求、お問い合わせは



**RATOC Systems, Inc.**  
**ラトックシステム株式会社**

■東京支店 〒101-0025 東京都千代田区神田佐久間町1-26 秋葉原村井ビル6F  
TEL.03-5207-5010(代) FAX.03-5207-6510

■本社 〒556-0012 大阪市浪速区敷津東1-6-14 朝日なんぼビル

■名古屋支店 〒460-0011 愛知県名古屋市中区大須3-2-15 栄南KTビル 4F

※このカタログは2008年6月現在のものです。

# ノートパソコンの 画面を フルHDで映す!



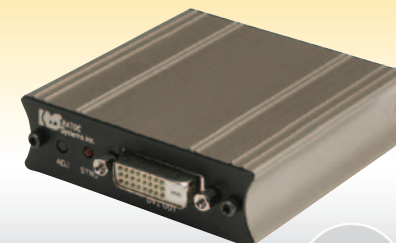
パソコンのVGA信号をDVI/HDMI信号に変換



※フルHDテレビに表示する場合、パソコンのVGA端子の出力解像度がフルHDに対応している必要があります。

## 大画面で楽しむ!

動画サイト  
デジカメ写真  
PCゲーム...etc.



HDMI変換コネクタ  
添付



パソコン用ワイドモニタ対応  
(最大1920×1200)

フルHDテレビ対応  
(1920×1080p)

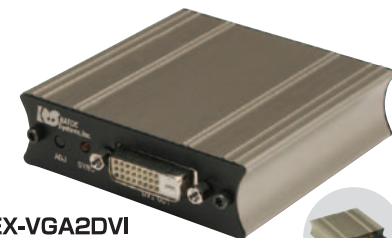
## VGA to DVI/HDMI 変換アダプタ REX-VGA2DVI

for Windows PC

<http://www.ratocsystems.com/>

# パソコンのVGA信号をDVI/HDMI信号に変換！

# ノートパソコンの画像を迫力の大画面で楽しむ！



REX-VGA2DVI

HDMI変換コネクタ  
装着時



VGA接続ではもったいない。

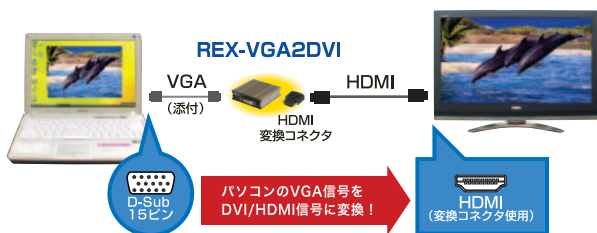
パソコンと大画面テレビをつなぐならHDMI端子！

ほとんどの大画面テレビに搭載されているのがパソコン接続用VGA端子。しかし実は、このVGA端子にパソコンを接続すると、解像度が最大でもSXGA (1280×1024) 程度に制限されてしまいます。そこでREX-VGA2DVI。これを使えば大画面テレビのHDMI端子に接続でき、フルHD (1920×1080p) で表示が可能です。

テレビの最大解像度でパソコンのコンテンツを楽しみましょう！

※パソコンのVGA端子の出力解像度が、フルHDに対応している必要があります。

## VGA端子を変換してHDMI端子につなぐ！

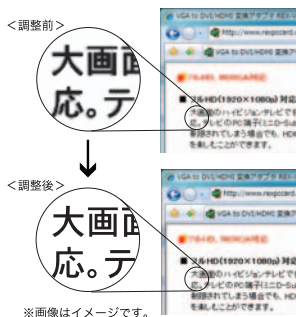


### ■ドライバのインストール不要

専用ソフトウェアのインストールは不要です。

### ■文字のにじみ調整が可能

本体前面に、文字のにじみを調整するADJボタン (Phase Adjust Button) を装備しています。



※画像はイメージです。

## パソコンを大画面テレビにつなぐ。

## リビングで家族や仲間と盛り上がる！



動画配信サイトを  
みんなで楽しむ♪



PCゲームを  
大画面でプレイ！



デジカメ写真を  
スライドショー☆☆

## 色んなモノを 映そう！



大画面テレビの  
他にも接続OK!  
裏面で紹介!

### ■CPUへの負担を掛けない変換回路

アナログからデジタルへの変換は、REX-VGA2DVIの内部でおこないます。パソコンのCPUに負担を掛けず、重い処理を必要とするPCゲームや動画の再生用途にもぴったりです。

### ■USBバスパワーケーブルでの電源供給に対応

標準添付のACアダプタのほか、USBバスパワーケーブル (別売) でパソコン本体のUSBポートからの電源供給に対応しています。

### ■フルHD、WUXGA対応

大画面テレビのフルHD (1920×1080p) や、パソコン用ワイドモニタの最大WUXGA (1920×1200) に対応しています。

※パソコンのVGA端子の出力解像度と、接続するテレビやモニタの解像度が一致している必要があります。

### ■対応解像度一覧

	HDMI接続時	
	1920×1080p (フルHD)	1280×720p (HDTV)
DVI接続時	1920×1200 (WUXGA)	1280×960 (Quad-VGA)
	1600×1200 (UXGA)	1280×800 (WXGA)
	1680×1050 (WSXGA+)	1280×768 (WXGA)
	1440×900 (WXGA+)	1024×768 (XGA)
	1360×768 (フルワイドXGA)	800×600 (SVGA)
	1280×1024 (SXGA)	640×480 (VGA)

※上記解像度で表示するためには、ご使用のパソコンとモニタがその解像度に対応している必要があります。

### ■ジャマにならない長さのVGAケーブルを添付

パソコンとREX-VGA2DVIの接続用にVGAケーブルをパッケージに同梱しています。ケーブル長は約30cmだからジャマにならずちょうどよい長さ！

※大画面テレビとの接続用には、別途HDMIケーブルをご用意ください。

