

# RS-232C ExpressCard REX-EX60 インストールガイド

2011年10月  
第2.0版

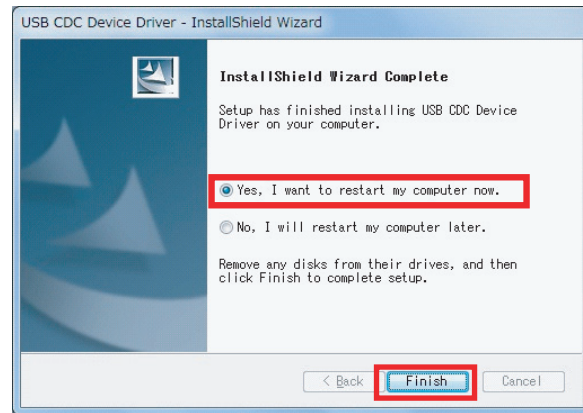
ラトックシステム株式会社  
RATOC Systems, Inc.

製品添付CD-ROM内のEX60\_Setup.exeを実行します。  
ユーザーアカウント制御の画面が表示される場合は「はい」をクリックします。

## 1 Windows 7/Vista/Server2008 でのインストール

PCの電源をONにし、本製品をExpressCardスロットへ挿入すると、新しいハードウェアの検出ウィザードが起動しますので、以下の手順でインストールを行ってください。

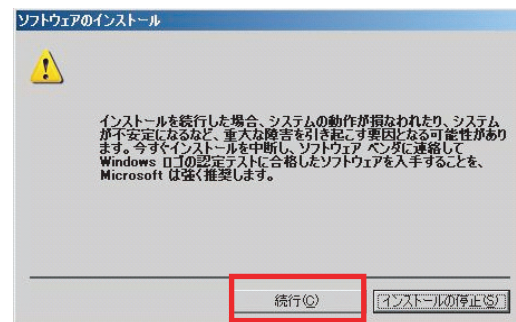
1. 下図画面が表示されましたら「Yes, I want to restart my computer now.」を選択し「Finish」をクリックします。



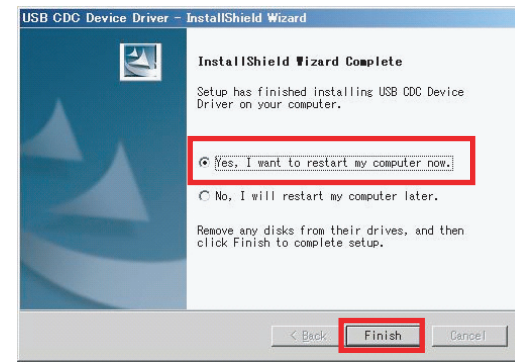
OSが再起動しましたらインストールは完了です。  
インストールの確認を行ってください。

## 2 Windows XP/Server2003 でのインストール

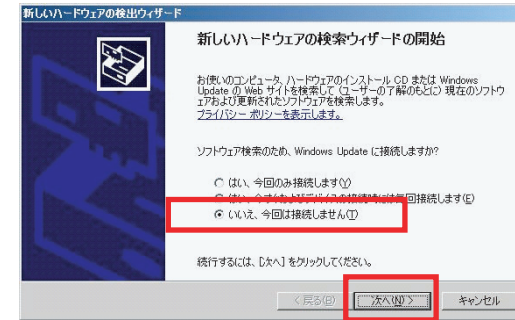
1. 下図画面が表示されましたら「続行」をクリックします。



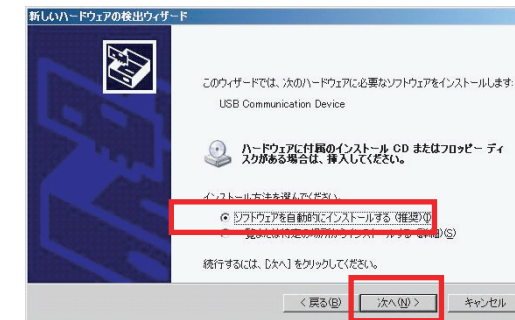
2. 「Yes, I want to restart my computer now.」を選択し「Finish」をクリックします。



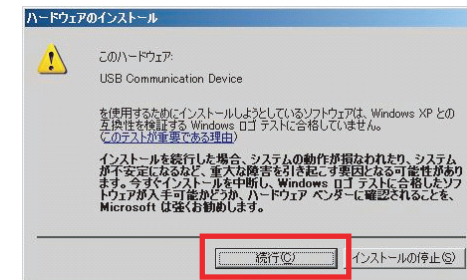
3. OSが再起動しましたら本製品をExpressCardスロットへ挿入します。「新しいハードウェアの検索ウィザードの開始」の画面で「いいえ、今回は接続しません(T)」を選択し「次へ(N)」をクリックします。



4. 「ソフトウェアを自動的にインストールする(推奨)(I)」を選択し「次へ(N)」をクリックします。



5. Windowsロゴテストの確認画面で「続行(C)」をクリックします。



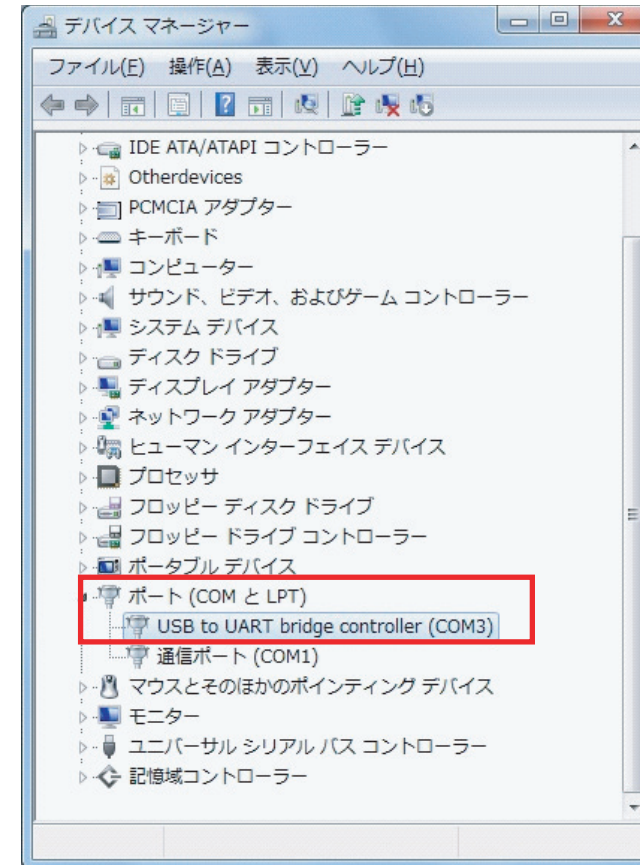
6. 以上でREX-EX60のインストールは終了です。  
インストールの確認を行ってください。



## インストールの確認

コントロールパネルの表示をクラシック表示に切り替え、「デバイスマネージャ」を起動します。  
(※ Windows XP/Server2003では、コントロールパネルのシステムを起動し「システムのプロパティ」の「ハードウェア」タブから「デバイスマネージャ」をクリックします。)

「ポート(COMとLPT)」をクリックして新しくポートが追加されていることを確認してください。  
画面では「COM3」となっておりますが、ご使用の環境によりCOMxのxの数字が異なりますのでご注意ください。



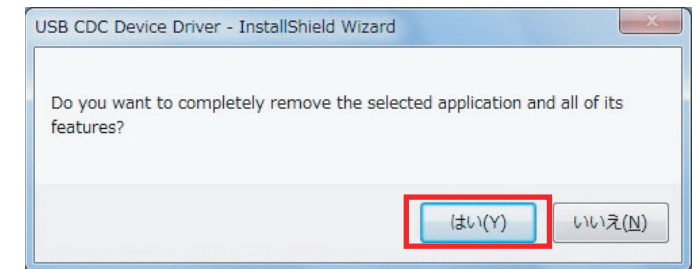
## 3 ドライバのアンインストール

1. コントロールパネルのプログラムと機能より、「USB CDC Device Driver」を選択し「アンインストールと変更」をクリックします。

(WindowsXP / Server 2003では「コントロールパネル」-「プログラムの追加と削除」より起動します)



2. 「はい(Y)」をクリックします。



3. 「Yes, I want to restart my computer now.」を選択し「Finish」をクリックします。

OSが再起動しましたらドライバの削除は完了です。

