

Printer PC カード REX-5053 インストールガイド

2007年05月
第1.0版

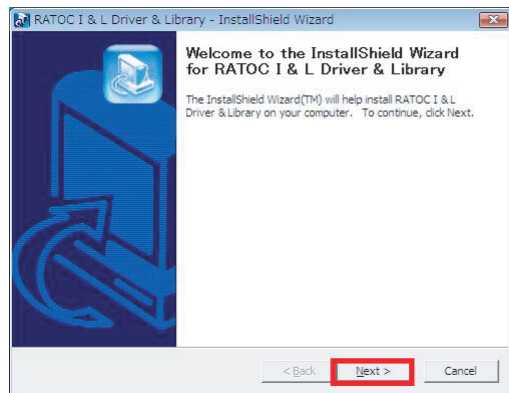
ラトックシステム株式会社
RATOC Systems, Inc.

本インストールガイドではWindows Vistaでのインストール方法について記載しております。
その他OSでのインストール方法および取り扱い方法については、製品添付CD-ROM「Manual」フォルダ内のマニュアルpdfをご参照ください。
※ PDFファイルをご参照になるためには、Adobe Readerがインストールされている必要があります。
Acrobat ReaderはAdobe社のホームページより無償でダウンロードすることができます。
<http://www.adobe.com/jp/>

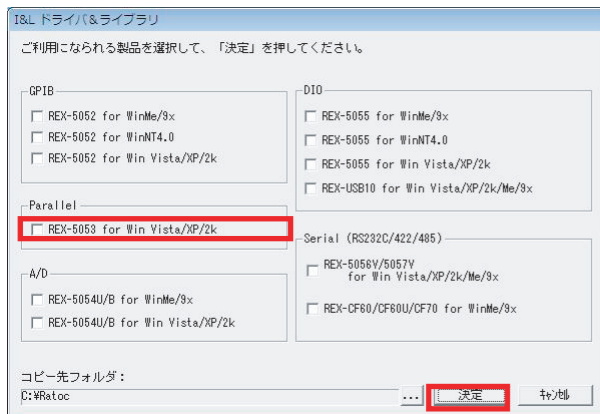
1 インストールの前に

PCカードを挿入前にドライバファイルのセットアップを行います。

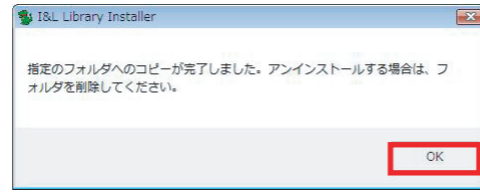
1. 製品添付のCD-ROMをドライブにセットすると、次のセットアップウィザードが表示されます。「Next」ボタンをクリックしてください。



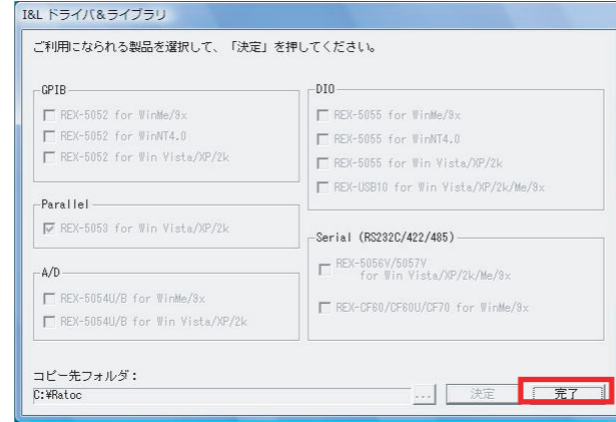
2. ご利用になれる製品およびOSに該当する項目にチェックを入れて「決定」ボタンをクリックしてください。



3. 指定フォルダへのドライバライブラリのコピーが正常に完了すると、次の画面が表示されますので「OK」ボタンをクリックしてください。



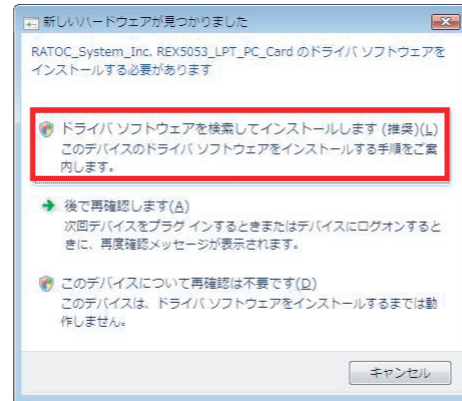
4. 最後に「完了」ボタンをクリックしてください。



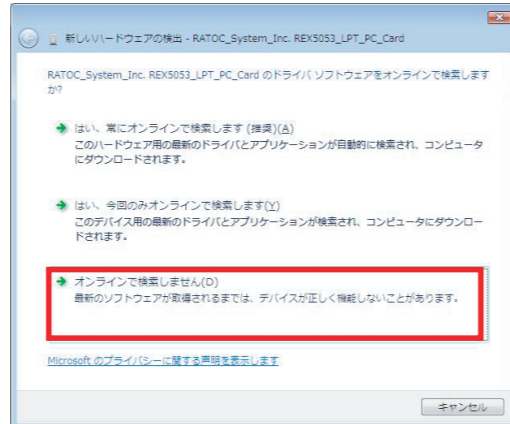
2 Windows Vista/Vista x64でのインストール

PCカードをPCカードスロットへ挿入し、以下の手順に従いインストールを行います。

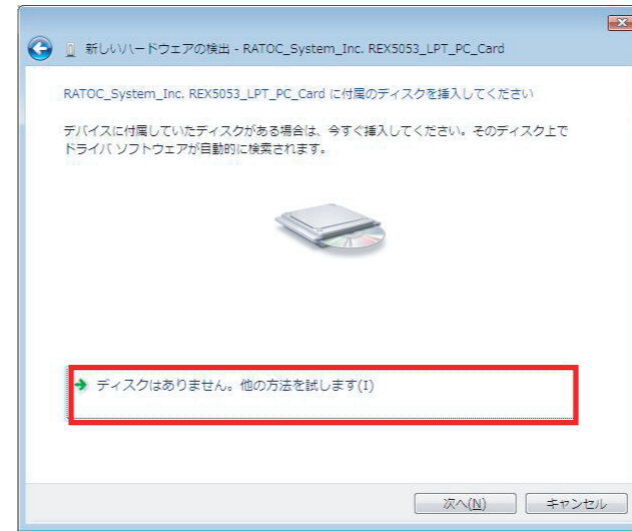
1. 「RATOC_System_Inc. REX5053_LPT_PC_Cardのドライバソフトウェアをインストールする必要があります」と表示されていることを確認し「ドライバソフトウェアを検索してインストールします(推奨)(I)」をクリックします。



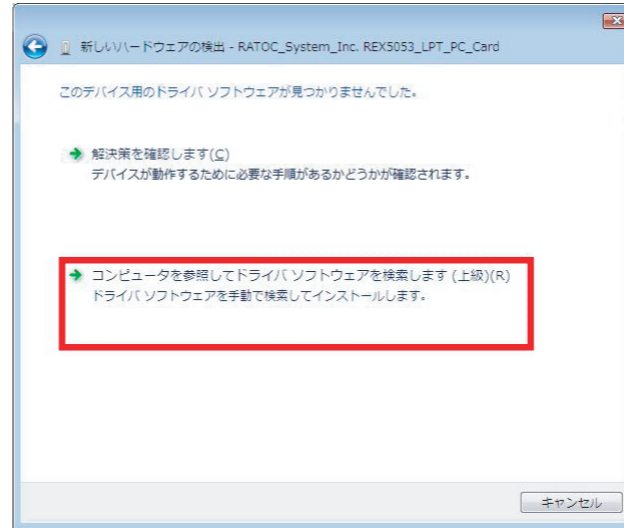
2. 「RATOC_System_Inc. REX5053_LPT_PC_Cardのドライバソフトウェアをオンラインで検索しますか?」で「オンラインで検索しません(D)」をクリックします。



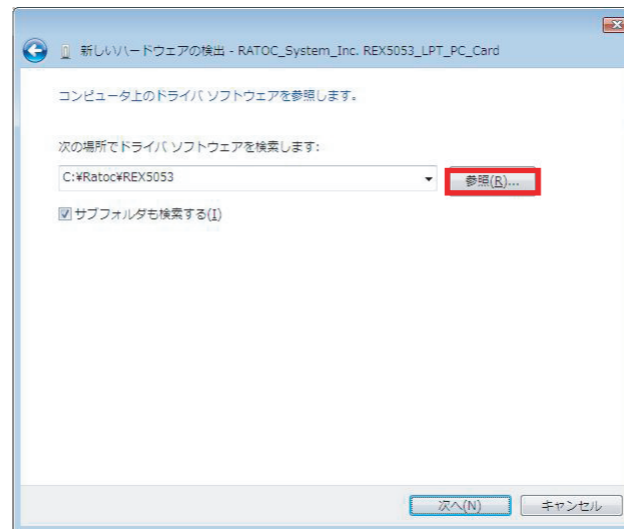
3. 「RATOC_System_Inc. REX5053_LPT_PC_Cardに付属のディスクを挿入してください」で「ディスクはありません。他の方法を試します(I)」をクリックします。



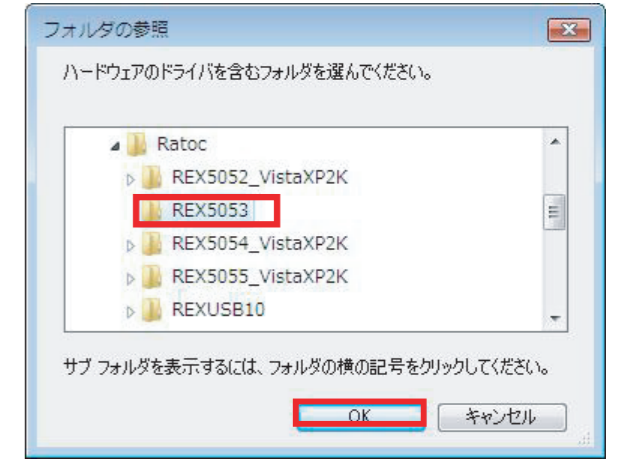
4. 「このデバイス用のソフトウェアが見つかりませんでした。」で「コンピュータを参照してドライバソフトウェアを検索します(上級)(R)」をクリックします。



5. 「コンピュータ上のドライバソフトウェアを参照します。」で「参照(R)」ボタンをクリックします。



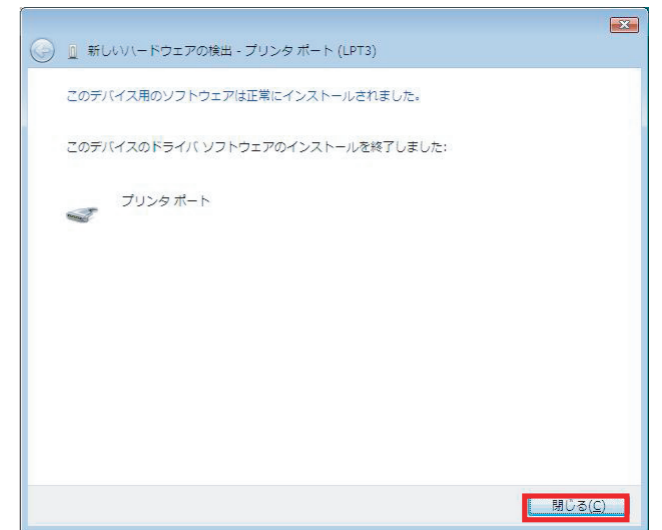
6. フォルダの参照画面で、ドライバファイルの保存先を指定します。C:\Ratoc\REX5053「OK」ボタンを押し、手順5の画面で「次へ(N)」ボタンをクリックします。



7. 「このデバイスソフトウェアをインストールしますか?」で「インストール(I)」ボタンをクリックします。



8. 「このデバイスソフトウェアは正常にインストールされました。」と表示されていることを確認し「閉じる(C)」ボタンをクリックします。以上でインストール作業は完了です。



インストールの確認

コントロールパネルの表示をクラシック表示に切り替え、「デバイスマネージャ」を起動します。「ポート(COMとLPT)」をクリックして新しくプリンタポート(LPTxx)が追加されているのを確認してください。(LPTxxのxxには割り当てられたポート番号が表示されます。)

