

REX-PCI51 削除手順 ~ Windows98/98SE 編 ~

REX-PCI51 を取り付けた状態で、パソコン起動後に以下の作業を行ってください。

アプリケーションの削除



- 1)「スタート」メニューの「設定」 - 「コントロールパネル」を開きます。
- 2)「アプリケーションの追加と削除」をダブルクリックします。
- 3)「REX-PCI51 PC Card Driver」を選択し、[追加と削除]ボタンをクリックして削除します。
- 4)削除後、[OK]ボタンをクリックし、画面を閉じます。



デバイスの削除



- 1)「システム」をダブルクリックします。
- 2)「デバイスマネージャ」タブをクリックしてください。
- 3)「PCMCIAソケット」の左の+をクリックし、登録されている全てのデバイス(「PCMCIA Card Services」(「PCMCIAカードサービス」)および「RATOC REX-PCI51 PC Card Adapter」が2つ)を削除してください。

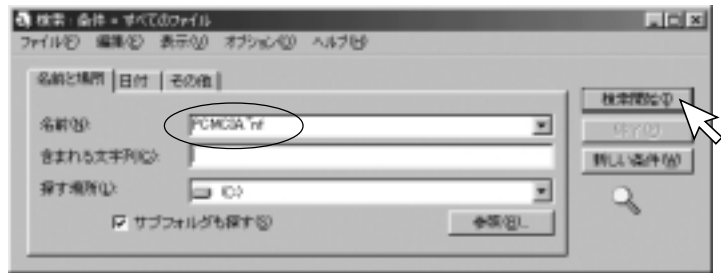


ファイル名の変更

- 1)「スタート」メニューから「検索」-「ファイルやフォルダ」を選択します。
- 2)名前に「PCMCIA. nf」を入力します。
(英文字半角で入力してください)

はチルダです。
([Shift]+[^]のキーボード
キーを同時に押してください)

- 3)探す場所にWindows98/98SEがインストールされているドライブ(通常Cドライブ)を選択します。
- 4)[検索開始]ボタンをクリックします。
- 5)「PCMCIA. nf」が検索されます。
- 6)ファイルを右クリックし、プルダウンメニューから「名前の変更」を選択します。
- 7)名前を「PCMCIA. nf」から「PCMCIA. inf」に変更します。
- 8)「PCMCIA. inf」と表示されていること(表示方法により「PCMCIA」とも表示されます)を確認し、検索画面を閉じます。



以上でドライバの削除は完了です。